

ARBEITSKREIS NATURKUNDEMUSEUM

LEIPZIG

WER SIND WIR?

- ✘ Arbeitskreis Naturkundemuseum (AK NKM)
- ✘ eine Gruppe Leipziger Bürgerinnen und Bürger, die sich überparteilich für die Erhaltung und die zukünftige Gestaltung des Naturkundemuseums in unserer Stadt Leipzig engagieren
- ✘ am 16.11.2010 gegründet im Forum Bürgerstadt Leipzig
- ✘ Ansprechpartner & Koordination: Michael Reinhardt
- ✘ Information: Leipzig-Netz Wiki-Projektseite im Internet

http://www.leipzig-netz.de/index.php5/AK_NKM

UNSERE ZIELE

Das Naturkundemuseum für Leipzig

erhalten und **mitgestalten**

Wissenschaftliche Werte:
Sammlung
regionale Forschung
Fachgruppen am NKM

Attraktives Bildungsangebot:
für alle Besucher
Interesse wecken
Bekanntheitsgrad erhöhen

interessant, zeitgemäß und behindertengerecht

Im Dialog mit

Experten Freunden & Förderern Bürgern & Schulen

Wünsche, Ideen & Meinungen

Konzept

WARUM LEIPZIG DAS NKM BRAUCHT

- ✘ als Bildungseinrichtung für Natur- und Umweltbildung
- ✘ Bestandteil eines vielfältigen Kultur- und Bildungsangebots der Stadt
- ✘ Wechselbeziehung von Natur und Kultur erfahren
- ✘ Entwicklung der regionalen Naturräume aufzeigen
- ✘ Archiv der Natur – Sammeln und Bewahren
- ✘ regionale Forschung als Grundlage für globale Fragestellungen
- ✘ als attraktives Freizeit- und Kulturangebot nicht nur für Leipziger

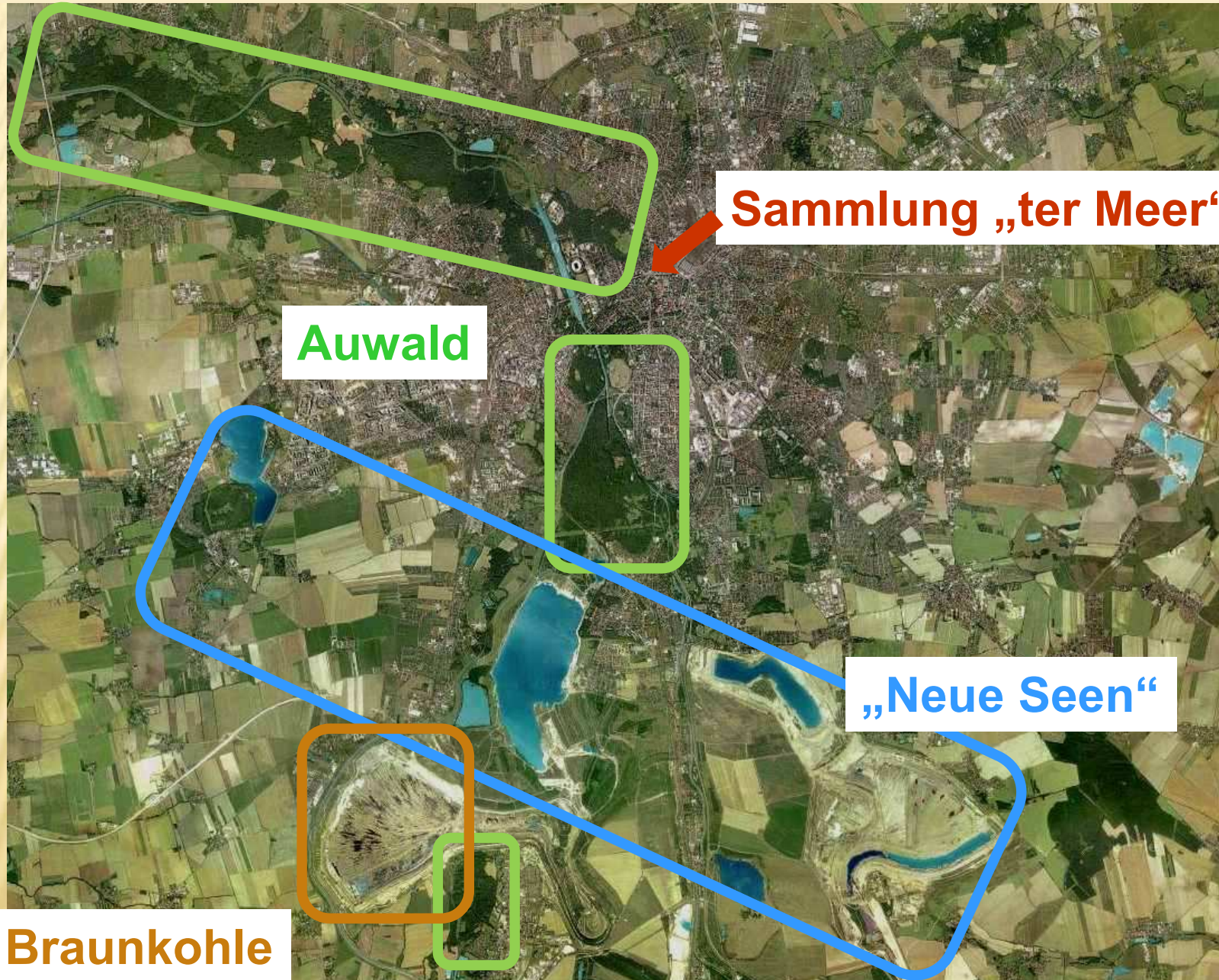


Was ist das Besondere?

Im Raum Leipzig?

Großtrappe, in Sachsen ausgestorben

IDEENSUCHE Was ist das Besondere? Im Raum Leipzig?



GESTALTUNG: Ausstellung **Lebensräume der Region**

Der Leipziger Auwald



Ratsholz Leipzig im April

- ✘ Lebensgroße, begehbare Auwald-Darstellung:
als einladendes Entree des Museums & Einführung in die weiteren Ausstellungen

Vorbild: finnischer Stand bei der EXPO 2000

darin:

- ✘ Museumsshop und -Cafe

- ✘ Lebensräume der Region mit Beispielen aus den Sammlungen

GESTALTUNG: Ausstellung „ter Meer“

- × Die Schätze bewahren:
Die **Sammlung „ter Meer“** und die Geschichte der Präparationskunst
 - × einzigartige und weltweit größte „ter Meer“-Sammlung!
 - × seltene Exponate ausgestorbener Tiere
 - × Künstlerischer Aspekt und Bedeutung des Werkes



Präparat, Bronze- und Marmorplastik einer Löwin von H. H. ter Meer

GESTALTUNG: Ausstellung „**ter Meer**“



Animation des Präparationsvorgangs über „digitale Fernrohre“
vgl. „Juraskop“ des NKM Berlin

Geschichte der Präparationskunst
Meisterpräparator heute: Herr Diebitz

Mitmach- Werkstatt:
Tastmodelle, Tonplastiken
Edutainment etc.



Halbseitenpräparate und Präparationsablaufserien 8

GESTALTUNG: Ausstellung „ter Meer“



Ansprechpartnerin: Hannah Kolar

Gestaltungsbeispiel eines Schaumagazins:

Zoomen auf zusätzliche Informationen
Im Beispiel: die „panoramic navigators“
des Museum Victoria (Australien)

Und zum Anfassen:

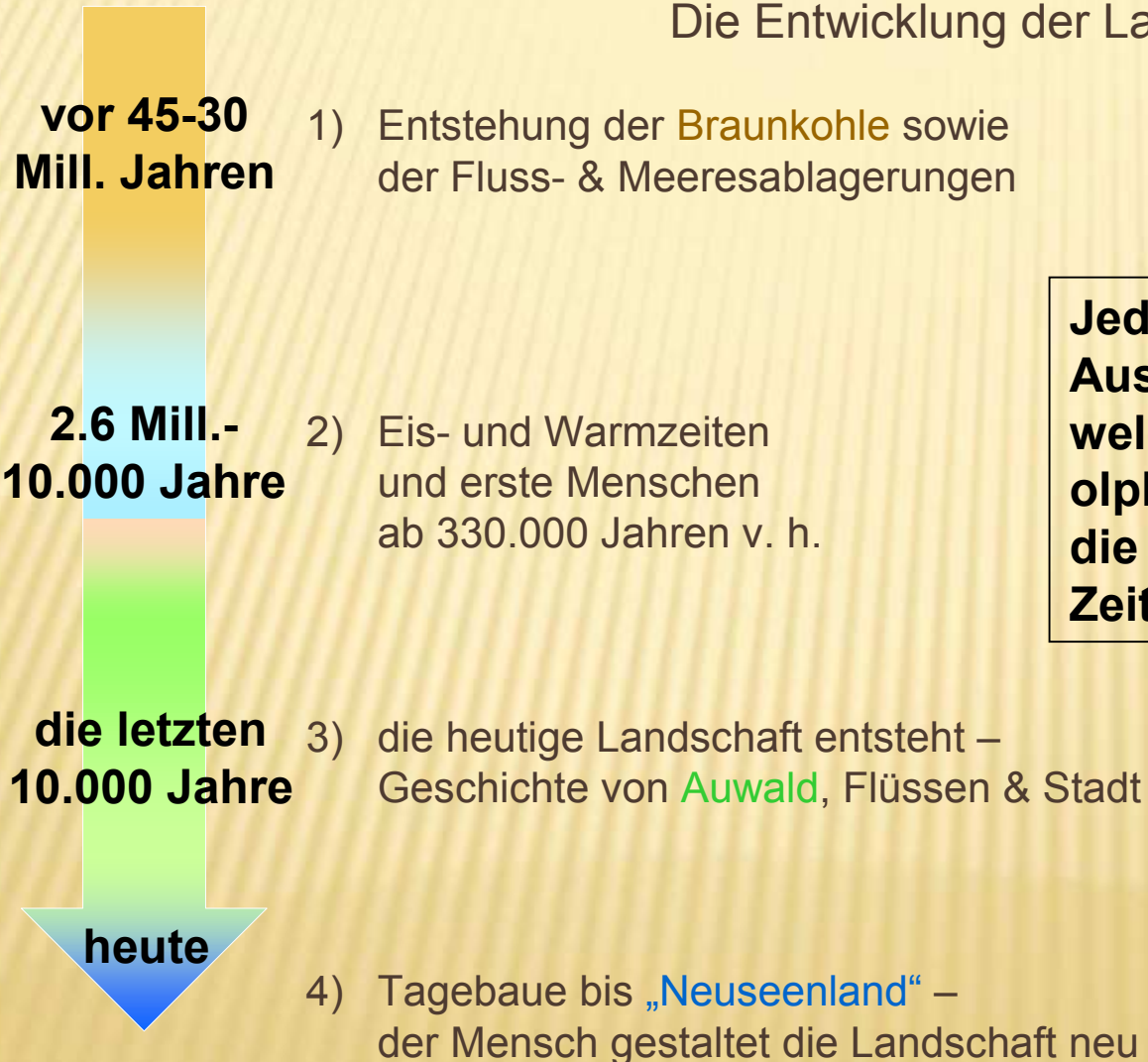
z.B. ein Wildschwein

Quelle: <http://museumvictoria.com.au/about/mv-news/2010/wild-design-recognised/>

GESTALTUNG: Von der Kohlezeit zum Neuseenland

Eine Reise durch Raum und Zeit –

Die Entwicklung der Landschaft im Großraum Leipzig



Jeder Zeitetappe sind eigene Ausstellungsräume zugeordnet, welche optisch, akustisch, olfaktorisch und haptisch die Besonderheiten dieser Zeiträume darstellen.

ZEITREISE: Von der Kohlezeit zum Neuseenland

vor 35 Mill. Jahren - Leipzig am Strand der Nordsee



ZEITREISE: Von der Kohlezeit zum Neuseenland

**vor 45-30
Mill. Jahren**

Tropensümpfe,
Fluss- und
Meeresab-
lagerungen



**2.6 Mill.-
10.000 Jahre**

**die letzten
10.000 Jahre**

heute



**Darstellung: Dioramen, Sandkästen
Modelle von Seekühen, Meeres-
schildkröten, usw.**

**Megalodon-Zahn (Riesenhai) - als
Bestandteil eines lebensgroßen,
begehbaren Gebisses, das in den
Raum dieser Etappe führt.**

ZEITREISE: Von der Kohlezeit zum Neuseenland

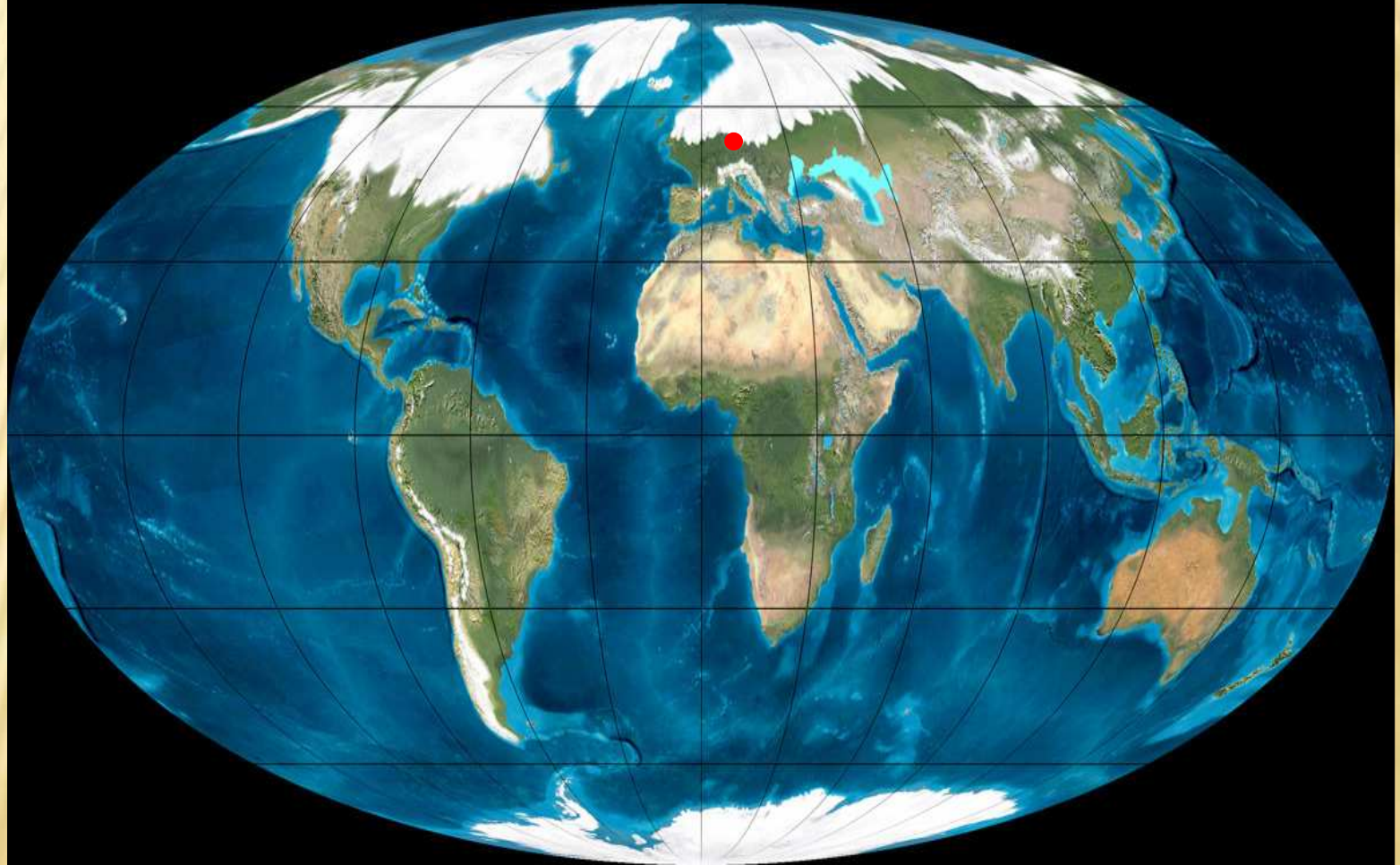
vor 500.000 Jahren – Leipzig in der Tundra und unter Eis

vor 45-30
Mill. Jahren

2.6 Mill.-
10.000
Jahre

die letzten
10.000 Jahre

heute



ZEITREISE: Von der Kohlezeit zum Neuseenland

vor 45-30
Mill. Jahren

2.6 Mill.-
10.000
Jahre

die letzten
10.000 Jahre

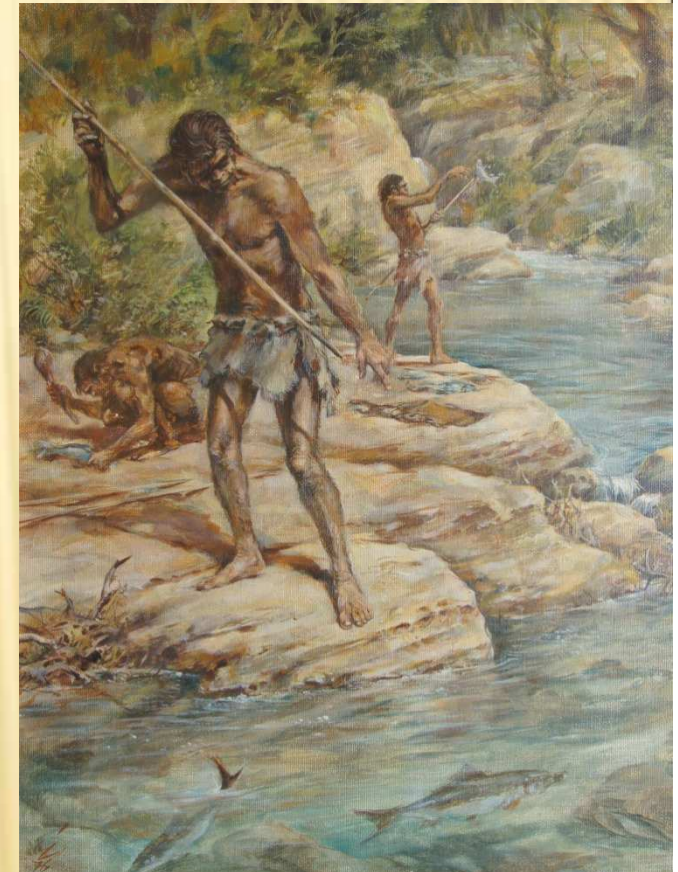
heute

Wechsel von Eis- und Warmzeiten
erste Menschen ab 330.000 Jahren v.h.

Darstellung: Dioramen und Modelle
zeigen den Weg der Findlinge,
Gletschermodell, Gletscherschliffe,
Endmoränen als Grundlage des
Binnendeltas;
Neandertaler vs. Homo sapiens



Matanuska Glacier, Alaska (Bild: Roger Slat)



Adelhelm Dietzel - Begegnung mit dem Urmenschen“, Urania Verlag 1980

ZEITREISE: Von der Kohlezeit zum Neuseenland

die heutige Landschaft entsteht –
Geschichte von **Auwald**, Flüssen & Stadt

Darstellung:

**Rekonstruktion der zeitlichen und räumlichen Entwicklung der
Landschaft Land ↔ Fluss ↔ Stadt**

**In großen Schauvitrienen/Dioramen (12m lang, 3-4m hoch) u.a.
Querschnitt durch historischen Lauf der Weißen Elster**

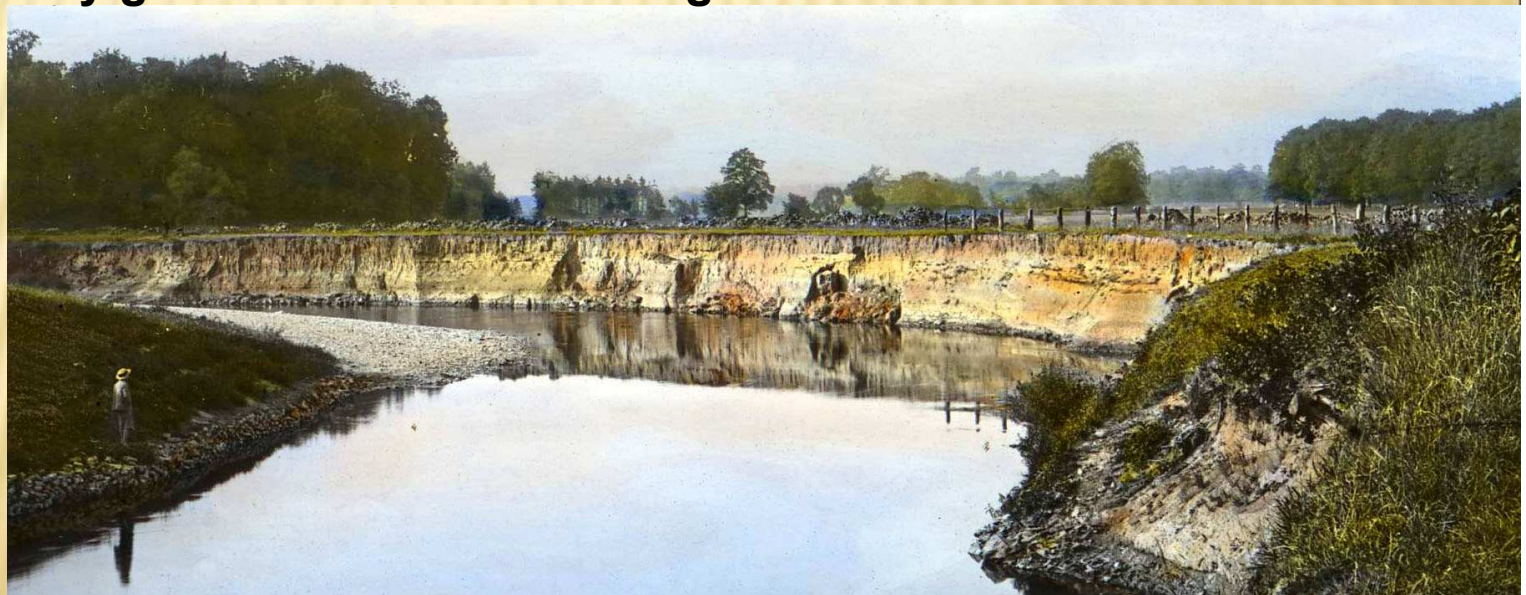
Acrylglaschnitt durch lebensgroßen Flussabschnitt

vor 45-30
Mill. Jahren

2.6 Mill.-
10.000 Jahre

die letzten
10.000
Jahre

heute



J. Döhler: Steilufer der Weißen Elster bei Kleinzschocher Juli 1900¹⁵

ZEITREISE: Von der Kohlezeit zum Neuseenland

Transformation vom Tagebau zum „Neuseenland“ –
der Mensch gestaltet die Landschaft neu (20.-21. Jahrhundert)

vor 45-30
Mill. Jahren

2.6 Mill.-
10.000 Jahre

die letzten
10.000 Jahre

heute

Darstellung der
Bergbaufolgelandschaft –
Ein Lebensraum auf Zeit
für gefährdete Arten
in Vor-Ort-Stationen



Beispiel Frauenschuh: zwischenzeitlich in
Sachsen ausgestorben, nun wieder in der
Bergbaufolgelandschaft vorhanden

GESTALTUNG: SONDERAUSSTELLUNGEN

- wichtiger Baustein für ein aktuelles, abwechslungsreiches Angebot
- Präsentation neuer Forschungsergebnisse
- Erweiterung des Themenspektrums
- Besuchermagnet



Sonderveranstaltung: Schaupräparation

FUNKTION: Vernetzung und Information

- ✘ Vernetzungsstelle von Regionalforschung und Umweltbehörden:

z.B. Universität, Botanischer Garten, HTWK, Zoo, Helmholtzzentrum für Umweltforschung (UFZ), Max-Planck-Inst. für evolutionäre Anthropologie Umweltbibliothek, Naturschutzverbände (NABU, Ökolöwe, BUND), Naturschutzbehörden, Umweltinformationszentrum

- ✘ Das NKM als Anlaufstelle zur Information:

über weitere Museen, Aktivitäten und Bildungsangebote mit Schwerpunkt Natur im Leipziger Raum

Als regionale Ausstellungsplattform für andere Forschungseinrichtungen



Beispiel: Tagung Sächsischer Botaniker

MITGESTALTUNG: Das Virtuelle Museum

✘ Interaktive Internetseite: „Naturkundewerkstatt Leipzig“

Idee: - Visualisierung eines visionären „Neuen Naturkundemuseums“ im Internet (virtueller Rundgang...)

Ziele: - Aufmerksamkeit der Bürger/ öffentliches Interesse erlangen
- Wünsche der Bürger aufnehmen
- Vorfreude auf den Museumsbesuch wecken
- Bedeutung des Museums für die kulturelle Vielfalt der Stadt verdeutlichen
- Rückmeldung/ Diskussion / Beteiligung anregen
- mögliche Plattform für Spendenaktionen

✘ Ansprechpartnerin: Hannah Kolar

MITGESTALTUNG: Schulen in Leipzig

- ✘ Hintergrund:
Bildungsauftrag des NKM - ~40% der Museumsbesucher sind Schulklassen
- ✘ Evaluierung an Leipziger Schulen:
 - zunächst mit wenigen, repräsentativen Schulen beginnen
 - Ideen & Wünsche von Schülern zum Themenkomplex Heimat-/Naturkunde ermitteln (Zielsetzung: moderne Museumpädagogik)
 - unabhängige Evaluierung bei Lehrkräften:
Abgleich mit Lehrplänen erreichen, ggf. zusätzliche Themen erarbeiten



- ✘ Ansprechpartnerin:
Marion Hoffmann

Schulklassen und junge Familien bilden den Hauptanteil der Besucher



MITGESTALTUNG: Standortsuche

Mögliche Standorte, mit denen wir uns bisher befasst haben:

- ✘ Heutiges Gebäude
- ✘ Ehem. Gebäude der Telekom
- ✘ Ehem. Bowling Center am Leuschner Platz
- ✘ Ehem. Landratsamt Tröndlinring
- ✘ Ehem. VEB Leipziger Kommissions- & Großbuchhandel (LKG), Pragerstraße

Auswahlkriterien:

 Neuer Vorschlag

- ✘ Lage: zentral, für Besucher gut erreichbar
- ✘ Eignung: Konzeptkonforme Flächen für Ausstellungen, Forschung, Archive, Mitarbeiter, Service (Entree, Cafe, Shop etc.) und Sonderveranstaltungen
- ✘ Wirtschaftlichkeit: Konzeptkonforme Wirtschaftlichkeitserfordernisse

- ✘ **Die sachliche und fachliche Prüfung der Eignung sollte ein unabhängiges fachlich geeignetes Gremium durchführen und alternative Wirtschaftlichkeitsanalysen vornehmen!**

AUSBLICK: Leipzig für das Naturkundemuseum

- ✘ Wie *hoch Kultur* auch sei, der *Natur Kunde* geht ihr stets voran!
- ✘ Ein Naturkundemuseum für Leipzig: heute, morgen und übermorgen
Für uns, unsere Kinder, Enkel und Urenkel! Für unsere Zukunft!

Appell:

- das Museum erhalten !
- modernisieren & neu gestalten !
- Weiterarbeit ermöglichen !
- Verstärkt öffentliches Interesse wecken für Bürger, Schulen Touristen, Fachleute etc.

✘ Dank:

allen engagierten Bürgerinnen & Bürgern, die sich für den Erhalt des Museums ausgesprochen haben, z.B. per Besucherpetition (23.000)

